



ISTITUTO COMPRENSIVO "L. PIRANDELLO -S. G. BOSCO"

P.zza Addolorata, 1 - 91021 Campobello di Mazara (TP)

Tel. - Fax segr. 0924 47674 - C. F. 81000910810

tpic81800e@istruzione.it - tpic81800e@pec.istruzione.it - www.iccampobellodimazara.gov.it

GRIGLIA DI OSSERVAZIONE/VALUTAZIONE IN INGRESSO ALUNNI 3 ANNI

Alunno plesso sezione

Distacco dalla famiglia			
È sereno/a	sì	no	in parte
Piange solo al momento del distacco	sì	no	in parte
Piange in alcuni momenti della giornata	sì	no	in parte
Piange continuamente	sì	no	in parte
Accetta di essere consolato dall'adulto – dai compagni/e	sì	no	in parte
Ha bisogno di ritualità – oggetto transizionale	sì	no	in parte
Mette in atto strategie per tornare a casa.	sì	no	in parte

Comunicazione (Linguistico- emotivo)			
Non comunica	sì	no	in parte
Comunica strutturando in modo chiaro semplici frasi	sì	no	in parte
Comunica attraverso gesti cercando di farsi capire	sì	no	in parte
Comunica solo con i compagni	sì	no	in parte
Comunica con adulti e compagni/e	sì	no	in parte
Comunica solo con le insegnanti	sì	no	in parte
Comunica in italiano o in una lingua madre	sì	no	in parte
Comprende la lingua italiana ma non la produce(bambini/e stranieri/e)	sì	no	in parte
Presenta difficoltà nel linguaggio	sì	no	in parte

Autonomia (personale - gestione spazi)			
Uso il bagno da solo/a	sì	no	in parte
Utilizza il bagno solo se accompagnato/a	sì	no	in parte
Rifiuta di usare il bagno	sì	no	in parte
Riconosce il proprio corredo (contrassegno)	sì	no	in parte
Riconosce gli spazi dove collocare le proprie cose	sì	no	in parte
Mangia da solo/a	sì	no	in parte
Si siede ma rifiuta il cibo	sì	no	in parte
Rifiuta di sedersi a tavola	sì	no	in parte
Accetta di assaggiare il cibo con l'aiuto dell'adulto	sì	no	in parte
Riconosce e si muove liberamente negli ambienti della scuola	sì	no	in parte
Si muove negli ambienti della scuola con un adulto o un/una compagno/a	sì	no	in parte

Identità (partecipazione – gioco)			
Partecipa alle attività	sì	no	in parte
Partecipa ai giochi di gruppo organizzati e non	sì	no	in parte
Interviene spontaneamente nelle conversazioni	sì	no	in parte
Interviene nelle conversazioni solo se sollecitato/a	sì	no	in parte
Non interviene nelle conversazioni	sì	no	in parte
Gioca da solo/a	sì	no	in parte
Non gioca	sì	no	in parte
Osserva i compagni mentre giocano	sì	no	in parte
Gioca con i compagni (gioco parallelo)	sì	no	in parte
Preferisce gioco strutturato con materiale	sì	no	in parte
Preferisce gioco di movimento	sì	no	in parte
Preferisce gioco simbolico	sì	no	in parte

Socializzazione			
E' solitario/a, rifiuta la relazione con i/le compagni/e	sì	no	in parte
Osserva i/le compagni/e	sì	no	in parte
Sceglie un/una solo/a compagno/a di riferimento	sì	no	in parte
Cerca la relazione con pochi compagni/e	sì	no	in parte
Rifiuta l'adulto	sì	no	in parte
Si relaziona esclusivamente con l'adulto	sì	no	in parte
Cerca l'adulto in caso di bisogno	sì	no	in parte
Si relaziona positivamente con l'insegnante di sezione	sì	no	in parte
Subisce il conflitto	sì	no	in parte
Non ha strategie corrette per la gestione del conflitto (urla,picchia,graffia..)	sì	no	in parte
Attua strategie per ricercare la mediazione dell'insegnante (piange, si isola, chiama l'insegnante...)	sì	no	in parte

Osservazioni



ISTITUTO COMPRENSIVO "PIRANDELLO _ SAN GIOVANNI BOSCO
CAMPOBELLO DI MAZARA
OSSERVAZIONI SISTEMATICHE SCUOLA DELL' INFANZIA
ANNO SCOLASTICO

ALUNNO: SEZ:PLESSO				
IL SE' E L'ALTRO				
	A Sempre in modo completo	B spesso	C A volte	D raramente
Ha fiducia nelle proprie capacità				
Lavora e progetta in gruppo				
Risolve conflitti pacificamente				
IL CORPO IN MOVIMENTO				
Si muove con sicurezza nell' ambiente conosciuto				
Sa utilizzare gli oggetti di uso comune				
Gioca rispettando le indicazioni				
I DISCORSI E LE PAROLE				
Comprende i messaggi ascoltati				
Parla descrive e racconta				
Osserva e descrive oralmente				
LINGUAGGI CREATIVITA' ESPRESSIONE				
Utilizza colori e tecniche in maniera intenzionale				
Si esprime utilizzando diverse tecniche espressive				
Ascolta e riconosce semplici ritmi				
LA CONOSCENZA DEL MONDO				
Esplora l' ambiente e i materiali, attraverso il gioco, la manipolazione, il movimento				
Osserva, raggruppa, ordina, quantifica, confronta				



Regione Siciliana

ISTITUTO COMPRENSIVO "PIRANDELLO _ SAN GIOVANNI BOSCO
CAMPOBELLO DI MAZARA

SCUOLA DELL' INFANZIA

ANNO SCOLASTICO

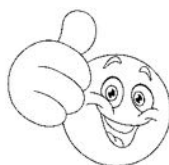
ALUNNO:

SEZ

PLESSO

Seguendo le indicazioni dell' insegnante colora la smile che rappresenta il tuo pensiero

Ti è piaciuto il lavoro svolto?



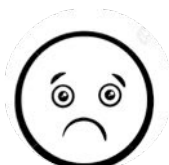
Come pensi di avere lavorato?



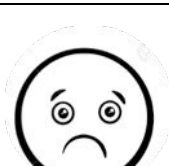
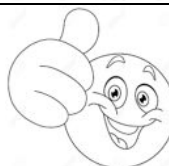
E' stato bello lavorare in gruppo?



E' stato bello lavorare da solo

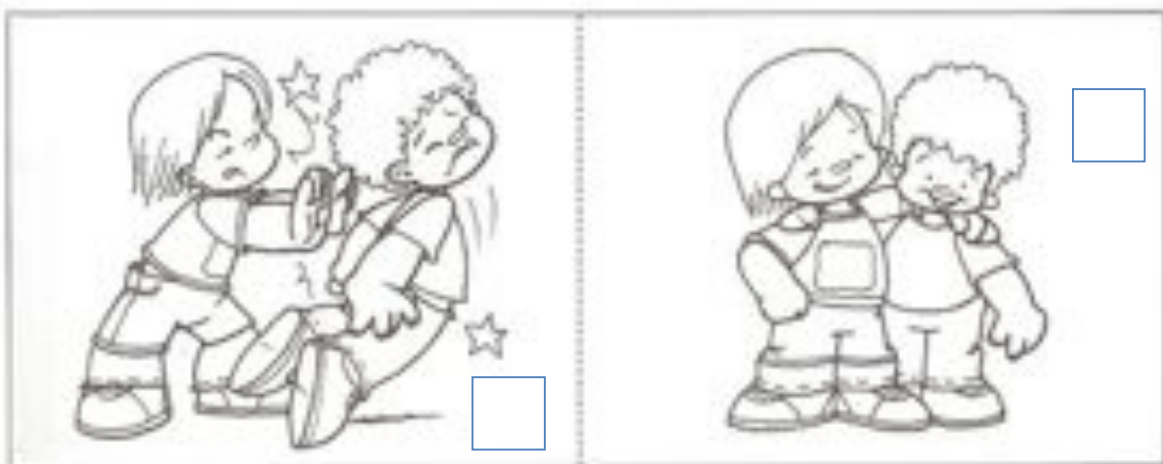
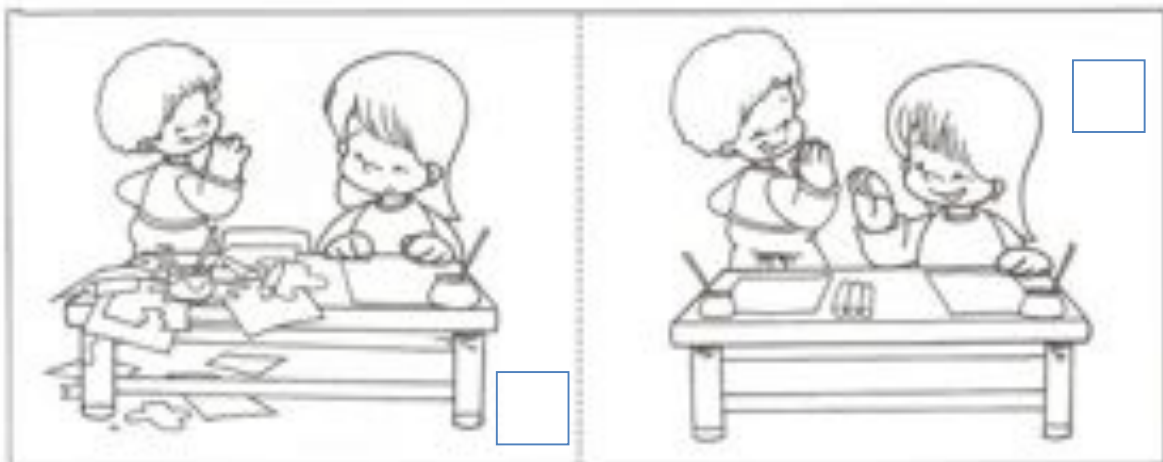


E' stato bello lavorare con un solo
compagno



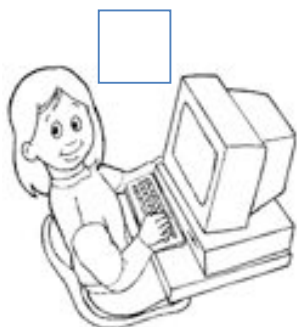
COME MI SONO COMPORTATO DURANTE LE ATTIVITA'

METTI UNA CROCETTA NELLA VIGNETTA CHE RAPPRESENTA come ti sei comportato



CHE COSA ABBIAMO FATTO?

SEGNA con una crocetta LE ATTIVITA' CHE HAI SVOLTO





	<i>Avanzato</i> <i>A= in modo completo</i>	<i>Intermedio</i> <i>B= sì</i>	<i>Base</i> <i>C= in parte</i>	Iniziale D= no
Livelli di valutazione della prova di realtà	Il bambino/a svolge compiti e risolve problemi ;mostrando padronanza nell’uso delle conoscenze e delle abilità ;propone e sostiene le proprie opinioni e assume decisioni consapevoli.	Il bambino/a svolge compiti e risolve problemi in situazioni nuove, compie scelte consapevoli, mostrando di saper utilizzare le conoscenze e le abilità acquisite.	Il bambino/a svolge compiti semplici anche in situazioni nuove, mostrando di possedere conoscenze e abilità fondamentali e di saper applicare basilari regole e procedure apprese.	Il bambino/a se opportunamente guidato/a, svolge compiti semplici in situazioni note.

Certificazione delle competenze

Il decreto Miur 3 ottobre 2017, prot. n. 742 disciplina la certificazione delle competenze al termine della scuola primaria e del primo ciclo di istruzione, e trasmette i relativi modelli unici nazionali di certificazione.

Per la scuola dell'infanzia del nostro istituto è stata elaborata la scheda allegata



ISTITUTO COMPRENSIVO "L. PIRANDELLO -S. G. BOSCO"

P.zza Addolorata, 1 - 91021 Campobello di Mazara (TP) Tel. e fax **0924 47674** - C. F. 81000910810
tpic81800e@istruzione.it - tpic81800e@pec.istruzione.it - www.iccampobellodimazara.gov.it

SCHEDA DI CERTIFICAZIONE DELLE COMPETENZE AL TERMINE DELLA SCUOLA DELL' INFANZIA

Si certifica

che l'alunno
nato ... a il
ha frequentato nell'anno scolastico 2017 /2018 la sez. del plesso
ha raggiunto i livelli di competenza di seguito illustrati.

- A – Avanzato** L'alunno/a svolge compiti e risolve problemi , mostrando padronanza nell'uso delle conoscenze e delle abilità ;propone e sostiene le proprie opinioni e assume in modo decisioni consapevoli.
- B – Intermedio** L'alunno/a svolge compiti e risolve problemi in situazioni nuove, compie scelte consapevoli, mostrando di saper utilizzare le conoscenze e le abilità acquisite.
- C – Base** L'alunno/a svolge compiti semplici anche in situazioni nuove, mostrando di possedere conoscenze e abilità fondamentali e di saper applicare basilari regole e procedure apprese.
- D – Iniziale** L'alunno/a, se opportunamente guidato/a, svolge compiti semplici in situazioni note.

	Profilo delle competenze	Competenze chiave	Livello
1	Ha una padronanza della lingua italiana tale da consentirgli di comprendere enunciati e di raccontare le proprie esperienze.	Comunicazione nella madrelingua	
2	È in grado di esprimersi a livello elementare in lingua inglese e di affrontare una comunicazione essenziale in semplici situazioni di vita quotidiana.	Comunicazione nelle lingue straniere.	
3	Usa le tecnologie in semplici contesti comunicativi concreti	Competenze digitali.	
4	Si orienta nello spazio e nel tempo; osserva, descrive ambienti, fatti e fenomeni.	Consapevolezza ed espressione culturale.	
5	In relazione alle proprie potenzialità e al proprio talento si esprime negli ambiti motori, artistici e musicali che gli sono congeniali.	Consapevolezza ed espressione culturale.	
6	Dimostra originalità e spirito di iniziativa. È in grado di realizzare semplici progetti.	Spirito di iniziativa e imprenditorialità.	
7	Ha consapevolezza delle proprie potenzialità e dei propri limiti. Si impegna per portare a compimento il lavoro iniziato da solo o insieme ad altri.	Imparare ad imparare. Competenze sociali e civiche.	
8	Rispetta le regole condivise, collabora con gli altri per la costruzione del bene comune.Si assume le proprie responsabilità, chiede aiuto quando si trova in difficoltà e sa fornire aiuto a chi lo chiede.	Competenze sociali e civiche.	
9	Ha cura e rispetto di sé, degli altri e dell'ambiente come presupposto di un sano e corretto stile di vita.	Competenze sociali e civiche.	
10	L'alunno/a ha inoltre mostrato significative competenze nello svolgimento di attività scolastiche e/o extrascolastiche, relativamente a:		

Campobello di Mazara

Il Dirigente Scolastico
Prof.ssa Giulia Flavio